

*Master of Arts*

# Digital Transformation Management

*Ostfildern bei Stuttgart*



Rheinische  
Hochschule  
Köln



Bei dem Studium handelt es sich um einen  
staatlich anerkannten Hochschulabschluss  
der Rheinischen Hochschule Köln  
akkreditiert durch FIBAA

berufsbegleitend  
studieren



# Digital Transformation Management (M.A.)

*Digital Transformation Management ist der Schlüssel in die Welt des digitalen Wandels. Es ermöglicht Unternehmen, den Wandel zu bewältigen und sich als unverzichtbare Innovationskraft zu etablieren.*

Das berufsbegleitende Studium Digital Transformation Management taucht tief in die aufregende Welt des digitalen Wandels ein. Von revolutionären Technologien bis hin zu innovativen Managementstrategien – wir bereiten Sie darauf vor, in einer sich ständig verändernden Arbeitslandschaft erfolgreich zu sein. Unternehmen müssen heute mehr denn je die digitale Transformation proaktiv angehen, um im Wettbewerb zu bestehen. Unsere Studierenden lernen, wie sie diese Veränderungen meistern und dabei das Wohlergehen ihrer Teams im Blick behalten.

## Unser Kooperationspartner

Den berufsbegleitenden Master-Studiengang Digital Transformation Management bietet die Technische Akademie Esslingen in Kooperation mit der Rheinischen Hochschule Köln an. Die Rheinische Hochschule Köln (RH), ist mit ihrem modernen Angebot in Lehre, Forschung und Dienstleistung thematisch breit aufgestellt. Das Vertrauen auf Bewährtes und die Offenheit für Neues haben die RH im schnellen wirtschaftlichen und gesellschaftlichen Wandel zu einem verlässlichen Bildungspartner gemacht.

## Berufliche Perspektive

Sie sind in die Welt der digitalen Transformation eingetaucht und werden Sie zum unverzichtbaren Motor für Innovation und Gestaltung. Unser berufsbegleitendes Master-Studium befähigt Sie, anspruchsvolle Aufgaben in der Organisationsentwicklung zu übernehmen und Prozessoptimierungen voranzutreiben. Mit erweitertem Horizont und fundiertem Wissen über die digitale Arbeitswelt eröffnen sich Ihnen vielfältige Karrierechancen und Aufstiegsmöglichkeiten im Unternehmen. Ob als dynamische Führungskraft oder als Experte für digitale Transformation – mit unserem Studiengang sind Sie bestens gerüstet, um Ihre berufliche Zukunft erfolgreich zu gestalten und neue Herausforderungen souverän zu meistern!

## Potenzielle Tätigkeitsfelder sind:

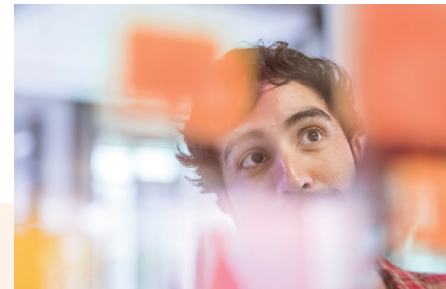
- Chief Digital Officer
- Projektleiter
- Business Development Manager
- Digital Transformation Manager
- Geschäftsprozessmanager
- Consultant Digital Transformation

## Studienaufbau

Der berufsbegleitende Studiengang Digital Transformation Management umfasst vier Semester (90 ECTS). Optional kann der Master um ein Semester (Praxistransferprojekt) erweitert werden und mit 120 ECTS-Punkten abgeschlossen werden.

Die Studierenden erhalten bereits über die Leistungen des 1. und 2. Semester ein offizielles Hochschulzertifikat. Nach dem erfolgreich absolvierten 3. Semester verleiht die IHK Mittelrhein / Niederrhein ein Zertifikat im Bereich Digitale Transformation.

Die Modul Inhalte reichen von Basiswissen Digitaltechnik, über Trends, Kommunikation und Ethik bis zu vertieften Management-Methoden. Im Studium beschäftigen Sie sich mit Faktoren



des digitalen Wandels sowie digitalen Geschäftsmodellen. Sie können sich in die vielfältigen Prozesse in der Arbeitswelt hineindenken und so zentrale Impulse für die strategische Ausrichtung in Ihrem Unternehmen setzen. Sie erlernen:

- Kenntnisse und Fähigkeiten zur Realisierung der digitalen Transformation
- Methoden zur aktiven Gestaltung des digitalen Wandels in Organisationen und Erkennung von digitalen Innovationspotentialen
- Modellierung übergreifender Managementprozesse gemäß den Anforderungen des digitalen Wandels

## Studienaufbau

Prüfungssemester	Inhalt	ECTS
1	Faktoren des organisationalen Wandels	6
	Digital Technology Trends	6
	Grundlagen wissenschaftlichen Denkens und Arbeitens	6
	Strategisches Management für digitale Geschäftsmodelle	6
2	Trendforschung und Innovationsmanagement	6
	Stakeholderorientierte Kommunikation im digitalen Zeitalter	6
	Konzepte und Methoden des Wissens- und Erfahrungsmanagement	6
	Wahlmodul:	
	Digital Enterprise Architecture	6
3	Soziologische und sozialpsychologische Dimensionen der Organisationsentwicklung	6
	Entscheidungs- und Projektmanagement	6
	Digitale Führung, Partizipation und Teambildungsprozesse	6
	Widerstand, Konflikt und Verhandeln	6
	Ethische, politische und rechtliche Dimensionen der Digitalisierung	6
4	Praxistransferprojekt (optional)	(30)
	Betreuung zum Praxistransferprojekt	
5	Seminar zur Masterarbeit	4
	Masterthesis und Disputation	18
	<b>Summe ECTS</b>	<b>90 bzw. 120</b>

Optionales Praxistransferprojekt:

Bei Zulassung mit einem 180 ECTS Punkte umfassenden Bachelor muss im 4. Fachsemester ein Praxistransferprojekt (30 ECTS) abgelegt werden.

Der Unterricht im Master Studiengang wird zu ca. 50% in Form von Präsenzveranstaltungen an der Technischen Akademie Esslingen vor Ort abgehalten und zu 50% live-online. Diese Mischung ermöglicht den Studierenden das Gefühl des studentischen Zusammenhalts aufzubauen, interaktive Übungen im persönlichen Austausch zu erleben und Technik zu „begreifen“. Auf der anderen Seite kann dort, wo es didaktisch sinnvoll, ist mit virtuellen Veranstaltungen eine zeitliche Optimierung erzielt werden.

**Ansprechpartner RH Köln**

**Prof. Dr. Werner Bruns**

E werner.bruns@rfh-koeln.de

T +49 (0) 221 203 02 -26 44

Wir empfehlen Ihnen eine  
frühzeitige Anmeldung



## Auf einen Blick

### Abschluss

Master of Arts (M.A.)

### Studienbeginn

Jährlich im September

### Studienort

Ostfildern bei Stuttgart  
und online

### Regelstudienzeit

4 bzw. 5 Semester

### Zulassungsvoraussetzung

Für den Masterabschluss (M.A.) mit 90 ECTS-Punkten:

- Bachelorabschluss mit 210 ECTS-Punkten mit einer Abschlussnote von 2,7 oder besser
- 12 ECTS-Punkte aus dem ökonomischen Bereich

Für den Masterabschluss (M.A.) mit 120 ECTS-Punkten:

- Bachelorabschluss mit 180 ECTS-Punkten mit einer Abschlussnote von 2,7 oder besser und
- mind. 12 ECTS-Punkten aus dem ökonomischen Bereich

### Abschlüsse innerhalb des Studiums:

- Nach erfolgreichem Abschluss des 2. Semester: Management-Zertifikat der RH
- Nach erfolgreichem Abschluss des 3. Semester: IHK-Zertifikat "Digitale Transformation"

### Semestergebühren

- 3.510,00 EUR pro Semester
- Lehrmaterialien wie Bücher und Skripte werden zur Verfügung gestellt

*Die für ein berufsbegleitendes Studium anfallenden Kosten können nach Einzelfallprüfung durch das zuständige Finanzamt in der Steuererklärung als Werbungskosten oder Sonderausgaben geltend gemacht werden.*

### Präsenzveranstaltungen

- 2x pro Woche abends 18:00 bis 21:00 Uhr (live-online)
- 09:00 - 17:00 Uhr samstags (Präsenz in Ostfildern, teilweise online)

## Warum berufsbegleitend an der TAE studieren?



### Finanzielle Unabhängigkeit

Die Master-Programme der TAE sind auf die Vereinbarkeit von Beruf und Studium abgestimmt. Sie arbeiten Vollzeit, bei 100% Gehalt, und studieren vorwiegend an Samstagen. So bleiben Sie finanziell unabhängig und erreichen Ihren Abschluss, ohne Ihre gesicherte Existenz aufgeben zu müssen.



### Zeitliche Vereinbarkeit

Keine Sorge, Sie sind nicht jedes Wochenende bei uns. Auf Präsenzveranstaltungen folgen Selbstlernphasen und dank des ausgereiften Lehrkonzepts und der didaktisch gut aufbereiteten Lehrmittel ist der Arbeitsaufwand für Sie individuell planbar. Somit bleiben Sie zeitlich flexibel und das Privatleben kommt nicht zu kurz.



### Sie stehen im Vordergrund

Unsere Studiengangsbetreuer helfen Ihnen persönlich und schnell weiter. Bei fachlichen Fragen stehen Ihnen neben den Dozenten und Tutoren der Hochschule auch unsere TAE-Geschäftsfeldleiter zur Seite. Dank kleiner Studiengruppen können wir auf Ihre individuellen Bedürfnisse eingehen. Daher schaffen auch über 90% unserer Masterstudierenden ihren Abschluss.



### Qualität dank starker Partner

Unsere Studiengänge sind staatlich anerkannt und akkreditiert bzw. in Akkreditierung. Bei den Lehrveranstaltungen profitieren Sie von der Expertise der Dozenten unserer namhaften Partnerhochschulen. Ihr Abschluss ist identisch mit dem Abschluss der Vollzeitstudierenden des jeweiligen Kooperationspartners, und Sie genießen selbstverständlich auch die Vorteile eines großen Campus.



### Umfassendes Studienmaterial

Unsere Lehrmittel sind praxisnah und didaktisch für ein berufsbegleitendes Studium aufgearbeitet. Alle notwendigen Bücher und Skripte sind in den Semestergebühren enthalten und gehen in Ihr Eigentum über. Moderne Online-Plattformen erleichtern den Austausch und sorgen für eine optimale Prüfungsvorbereitung.



### Lernen nach Maß

Egal, ob Sie sich zum Selbststudium zurückziehen möchten oder lieber in Gruppen mit Ihren Kommilitonen den Lernstoff aufarbeiten: an der TAE stehen für Sie Räumlichkeiten und schnelles WLAN bereit.



### Sicherheit

Unsere Studiengebühren sind gleichbleibend – garantiert. Sollte Ihnen Unerwartetes wie Krankheit oder Arbeitslosigkeit widerfahren, besteht immer die Möglichkeit, ein Urlaubssemester zu beantragen bzw. Ihren Studienvertrag zu kündigen. Ihre Studienleistungen verfallen in diesem Fall nicht und werden bei Wiederaufnahme vollständig angerechnet.



### Unsere Erfahrung für Ihren Erfolg

Die TAE bietet seit über 25 Jahren berufsbegleitende Bachelor- und Master-Studiengänge an. Aktuell zählen wir rund 250 Studierende. Unsere Absolventen erreichen durch ihren Abschluss erfahrungsgemäß eine signifikante Gehaltsverbesserung.

### Ansprechpartner Studiengangsbetreuung

Dipl.-Betriebswirtin (FH) Nina Götz

E [nina.goetz@tae.de](mailto:nina.goetz@tae.de)

T +49 (0) 711 340 08 -46



#TAEstudium