

Integrierte Projektabwicklung (IPA) – erfolgreichere Bauprojekte durch Kollaboration

Von den Prinzipien bis zur Praxis – ein Workshop für Einsteiger

Beginn:	 Ostfildern	Veranstaltungsnr.: 36259.00.001	Präsenz
24.11.2025 - 09:00 Uhr		Leitung	EUR 890,00 (MwSt.-frei)
Ende:		<u>Camille Lüdecke</u>	Mitgliederpreis ⓘ
25.11.2025 - 17:00 Uhr		refine Projects AG	EUR 801,00 (MwSt.-frei)
Dauer:			
2,0 Tage			

anerkannt von:



anerkannt von:



BESCHREIBUNG

Die integrierte Projektabwicklung (IPA) revolutioniert die Bauwirtschaft, indem sie auf Kooperation, Transparenz und gemeinsame Verantwortung setzt. In einer Branche, die häufig von Konflikten, Kostenüberschreitungen und Terminverzögerungen betroffen ist, bietet IPA einen innovativen Ansatz für eine effizientere und nachhaltigere Projektrealisierung. Dieser Workshop zeigt praxisnah, wie Bauprojekte durch den Einsatz von IPA deutlich verbessert werden können.

Ziel der Weiterbildung

In diesem Workshop erhalten Sie eine fundierte Einführung in die Prinzipien und Methoden der integrierten Projektabwicklung (IPA). Sie lernen, wie Organisationsstrukturen, Mehrparteienverträge, Co-Location, Target-Value-Delivery und Risikomanagement dazu beitragen, Bauprojekte effizienter und kollaborativer zu gestalten. Praxisnahe Übungen und reale Fallbeispiele helfen Ihnen, die Potenziale von IPA zu verstehen und erste Impulse für die Umsetzung in Ihren eigenen Projekten zu entwickeln. Nach der Teilnahme sind Sie in der Lage, die Zusammenarbeit in Ihrem Team zu verbessern und von den Vorteilen dieser innovativen Methodik zu profitieren.

Hinweis

Das Seminar ist gemäß der Fortbildungsordnung der Ingenieurkammer Baden-Württemberg anerkannt.

Das Seminar ist gemäß der Fortbildungsordnung der Ingenieurkammer-Bau Nordrhein-Westfalen mit 18 Unterrichtseinheiten anerkannt.

Diese Veranstaltung wird von der Architektenkammer Baden-Württemberg als Fort-/Weiterbildung mit einem Umfang von 18 Unterrichtsstunden für Mitglieder und Architekten/Stadtplaner im Praktikum für die Fachrichtungen Architektur, Innenarchitektur und Stadtplanung anerkannt.

IMMER TOP!

Unser Qualitätsversprechen



Seit über 65 Jahren gehört die Technische Akademie Esslingen (TAE) mit Sitz in Ostfildern – nahe der Landeshauptstadt Stuttgart – zu Deutschlands größten Weiterbildungs-Anbietern für berufliche und berufsvorbereitende Qualifizierung im technischen Umfeld. Unser Ziel ist Ihr Erfolg. Egal ob Seminar, Zertifikatslehrgang oder Fachtagung, unsere Veranstaltungen sind stets abgestimmt auf die Bedürfnisse von Ingenieuren sowie Fach- und Führungskräften aus technisch geprägten Unternehmen. Dabei können Sie sich stets zu 100 Prozent auf die Qualität unserer Angebote verlassen. Warum das so ist?

PROGRAMM

Montag, 24. und Dienstag, 25. November 2025

jeweils 9:00 bis 17:00 Uhr, inkl. Pausen

1. Historie von integrierter Projektabwicklung

- Herkunft von Allianz, Partnering und IPA
- Differenzierung der unterschiedlichen Ströme

2. Entwicklung von IPA in Deutschland und international

3. Für welche Projekte ist IPA geeignet?

- Einführung und Übung „Bewertung eines fiktiven Projektes“

4. IPA-Grundsätze

- Grundprinzipien und Werte eines IPA-Projektes

5. Bestandteilen und Erfolgsfaktoren eines IPA-Projektes

Einführung und Gruppenübung (Worldcafé):

- Mehrparteienvertrag
- Frühzeitige Einbindung aller Schlüsselgewerke
- Bonus-Malus-Vergütungssystem

- Kollaboratives Mindset
- Lean-Management
- Gemeinsames Risikomanagement
- Entscheidungsfindung und Konfliktlösung

6. Aufbau und Ablauf eines IPA-Projektes

- Phasen eines IPA-Projektes im Vergleich zu HOAI-Phasen
 - Bauherrenleistungen in der Entwicklungsphase
 - Strategien der Partnerauswahlphase
 - Ziel und Inhalte der Validierungsphase
 - Besonderheiten in der Ausführungsphase
- Organisationsstruktur eines IPA-Projektes
- Zusammenarbeit in einer Co-Location

7. Target-Value-Delivery

Theoretische Einführung und Simulation in zwei Runden

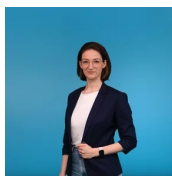
- Kosten einhalten, Nutzerwerte erfüllen, Innovation fördern, Verschwendung minimieren

8. Projektbeispiele

TEILNEHMER:INNENKREIS

Dieses Seminar richtet sich an alle, die in der Baubranche tätig sind und keine Vorkenntnisse im Bereich IPA haben: Bauherren, Geschäftsführer, Projektleiter, Projektmanager, Senior Projektmanager, Bauleiter, Architekten und Bauingenieure. Es bietet einen idealen Einstieg für alle, die neue Ansätze zur Optimierung ihrer Bauprojekte kennenlernen möchten.

REFERENT:INNEN



Camille Lüdecke

- Lean Transformerin bei der refine Projects AG
- Lean Beraterin in Planung und Ausführungsprojekten
- IPA-Coach in IPA-Projekten
- Beratung zur Vorbereitung von Unternehmen und Teams auf IPA-Projekte

VERANSTALTUNGSORT

Technische Akademie Esslingen

An der Akademie 5

73760 Ostfildern

Die TAE befindet sich im Südwesten Deutschlands im Bundesland Baden-Württemberg – in unmittelbarer Nähe zur Landeshauptstadt Stuttgart. Unser Schulungszentrum verfügt über eine hervorragende Anbindung und ist mit allen Verkehrsmitteln gut und schnell zu erreichen.



GEBÜHREN UND FÖRDERMÖGLICHKEITEN

Die Teilnahme beinhaltet Verpflegung sowie ausführliche Unterlagen.

Preis:

Die Teilnahmegebühr beträgt:

890,00 € (MwSt.-frei)

Fördermöglichkeiten:

Bei einem Großteil unserer Veranstaltungen profitieren Sie von bis zu 70 % Zuschuss aus der [ESF-Fachkursförderung](#).

Bisher sind diese Mittel für den vorliegenden Kurs nicht bewilligt. Dies kann verschiedene Gründe haben. Wir empfehlen Ihnen daher, Kontakt mit unserer [Anmeldung](#) aufzunehmen. Diese gibt Ihnen gerne Auskunft über die Förderfähigkeit der Veranstaltung.

Weitere Bundesland-spezifische Fördermöglichkeiten finden Sie [hier](#).

Inhouse Durchführung:

Sie möchten diese Veranstaltung firmenintern bei Ihnen vor Ort durchführen? Dann fragen Sie jetzt ein individuelles [Inhouse-Training](#) an.